

アブソリュートロータリーマグネスケール
ユニットタイプ

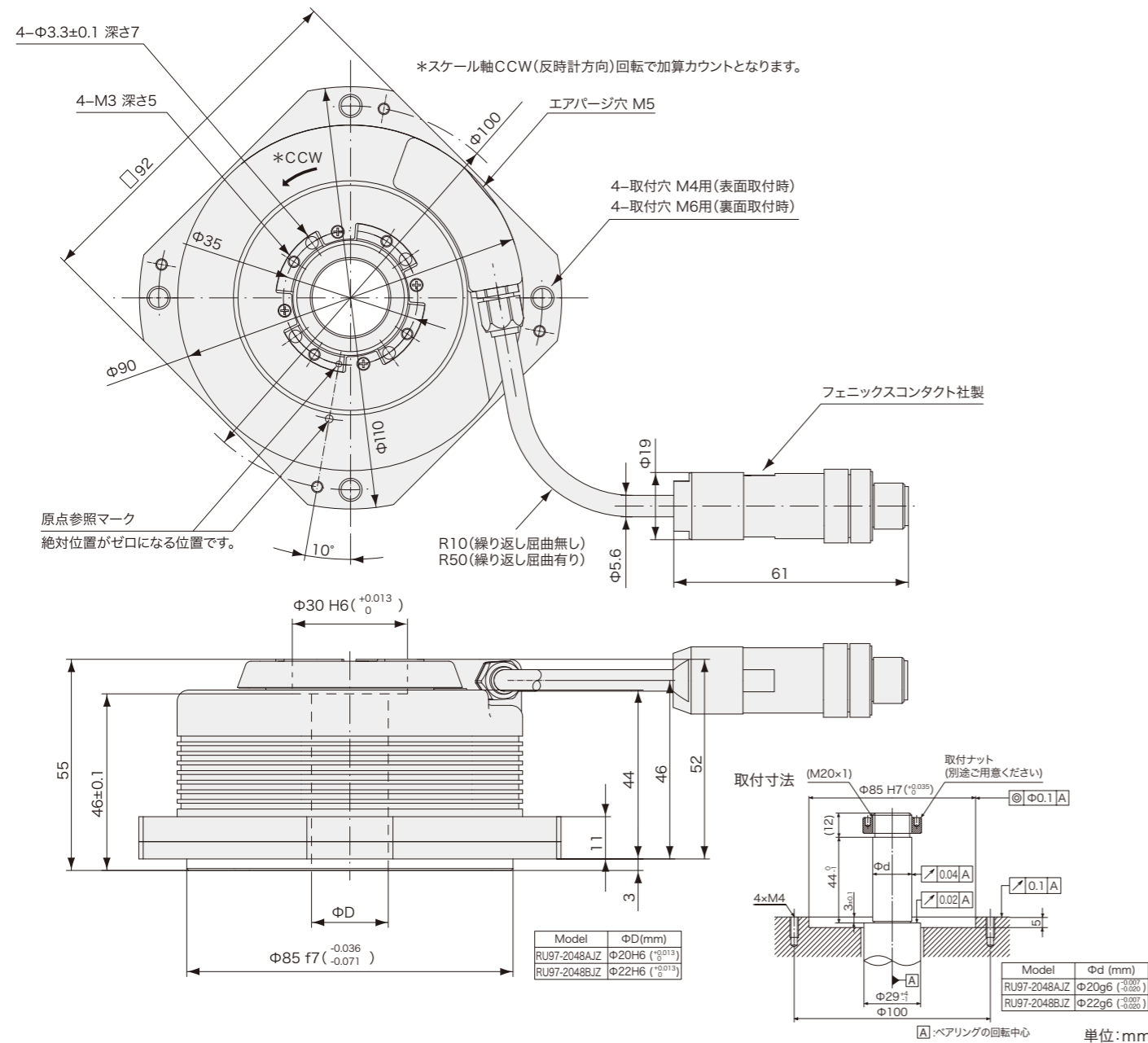
RU97-2048 A/B



- ・中継アンプを介さず、コントローラにダイレクトで接続可能
- ・磁気方式のため、結露・油などの悪環境でも使用可能
- ・内部カップリングの採用により取付け自由度UP

SIEMENS

外形寸法図



製品仕様

型名	RU97-2048AJZ RU97-2048BJZ
出力波数	2,048波/回転
貫通穴径	A: Φ20 mm, B: Φ22 mm
精度(20℃にて)	±2.5秒
出力信号	DRIVE-CLiQ準拠、シングルターンアブソリュート形式
対応コントローラ	SIEMENS AG
分解能	25ビット (33,554,432パルス/回転)
最大応答回転数	2,000 min ⁻¹
機械的許容回転数	3,000 min ⁻¹
機能安全	IEC 61508, EN/BS 62061 SIL 2 EN/BS/ISO 13849-1 Cat. 3 / PL d EN/BS 61800-5-2
製品安全	FCC Part15 Subpart B Class A ICES-003 Class A Digital Device EN/BS 61000-6-2, EN/BS 61000-6-4
製品環境	EN/BS 63000
使用温度範囲	0 ~ +60 °C
保存温度範囲	-10 ~ +60 °C
耐振動	150 m/s ² (50 Hz ~ 2,000 Hz)
耐衝撃	1,000 m/s ² (11 ms)
保護等級	IP65
電源電圧範囲	DC +17 ~ +30.8 V
最大消費電力	1.6W以下(17V, 30.8V時)
消費電流	65mA(24V時)(コントローラ接続状態にて)
慣性モーメント	9.4 × 10 ⁻⁵ kgm ² 以下
始動トルク(20℃にて)	0.08 Nm 以下
質量	約1.2 kg 以下
適合ケーブル (中継コネクタ無しタイプ) 最大ケーブル長	CH22-***NSFY 30 m
適合ケーブル (中継コネクタ有りタイプ) 最大ケーブル長	CH22-***NSFF + CH22-***NSFY 30 m

※ 記載内容は予告なしに変更する場合があります。

型式内容

スケール

RU97-2048 ☆ JZ ■ ■ ■

[☆]ドラム内径

型式	ドラム内径
A	Φ20 mm
B	Φ22 mm

[J]分解能 25 bit

[Z]SIEMENS AG DRIVE-CLiQ

[■]ヘッドケーブル長

型式	ヘッドケーブル長
01	1 m
02	2 m
03	3 m

ケーブル

CH22 - □ □ □ □ ○ ▽ ※ #

[▽]ケーブルシース(被覆)

型式	ケーブル仕様
S	PU (Siemens Motion connect 800+)のみ

[※]端末処理:a

仕様	用途	記号
スケールヘッド接続コネクタ	標準	M
フェニックス・コンタクト換装 M12コネクタ(メス)	中継・防水	F
フェニックス・コンタクト換装 M12コネクタ(メス)	中継・防水 パネルマウント コネクタ付	E

[#]端末処理:b

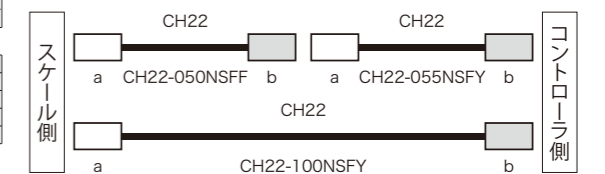
仕様	用途	記号
先バラ	なし	なし
山一電機換装 RJ45コネクタ	NC接続用	Y
山一電機換装 RJ45コネクタ(防水)	中継用	Z
フェニックス・コンタクト換装 M12コネクタ(オス)	中継用・防水	F

例)ケーブル長5m

コンジット無し
PUシース
端末a
フェニックス・コンタクト(株)
M12コネクタ(メス)

例)ケーブル長5m

コンジット無し
PUシース
端末a
フェニックス・コンタクト(株)
M12コネクタ(メス)
端末b
山一電機(株)
RJ45コネクタ



SR67A
SR74
SR84
RS97-1024E
RS97-1024N
RU97-2048A/B
RU77-4096A