

Magnescale

デジタルインジケータ

LU20 (J) 取扱説明書

操作およびバッテリーの交換については、
弊社ホームページのLU20操作マニュアルをご参照ください。
www.magnescale.com デジタルゲージ製品



安全のために

当社の製品は安全に充分配慮して設計されています。しかし、操作や設置時にまちがった取扱いをすると、火災や感電などにより死亡や大ケガなど人身事故につながることもあり、危険です。また、機械の性能を落としてしまうこともあります。これらの事故を未然に防ぐために、安全のための注意事項は必ず守ってください。操作や設置、保守、点検、修理などを行なう前に、この「安全のために」を必ずお読みください。

警告 下記の注意事項を守らないと、火災や感電などにより死亡や大ケガなど人身事故につながる可能性があります。



火災注意



強制

- ・ バッテリーは、必ず、製品付属の弊社専用バッテリーまたは弊社専用アクセサリ DZ60 (別売) をご使用ください。専用バッテリー以外のバッテリーのご使用に起因する事故・故障につきましては、一切の責任を負いかねます。
- ・ バッテリーを充電する場合は、バッテリーをLU20から取出さないでください。必ずLU20本体経由で充電してください。
- ・ バッテリー交換の際はプラス・マイナスを間違えないようご注意ください。
- ・ 本製品に強い衝撃を与えたり、落としたりしないでください。故障やバッテリーの異常の原因になります。
- ・ 本製品の変形、外観の異常、異臭、発熱など異常がある場合は使用を中止してください。
- ・ 満充電状態、または電池残量の少ない状態での保管は避けてください。長期間保管する場合は、過放電による事故を防ぐため、2～3カ月に一度、充電をしてください。
- ・ 可燃性ガスの雰囲気でのご使用は避けてください。火災の原因となることがあります。

注意 下記の注意事項を守らないと、感電やその他の事故によりケガをしたり周辺の物品に損害を与えることがあります。



注意

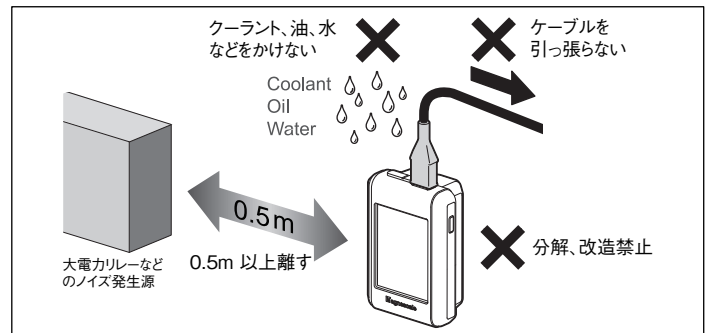
- ・ 当社製品が万が一故障した場合、各種の損害を防止するための十分な保全対策を施してご使用ください。
- ・ 付属の固定スタンドは強力な磁石を使用しています。電子機器や磁気記録メディア、磁気カード等を近づけると記録が破壊されたり、磁化されて使用できなくなることがありますのでご注意ください。

注意事項

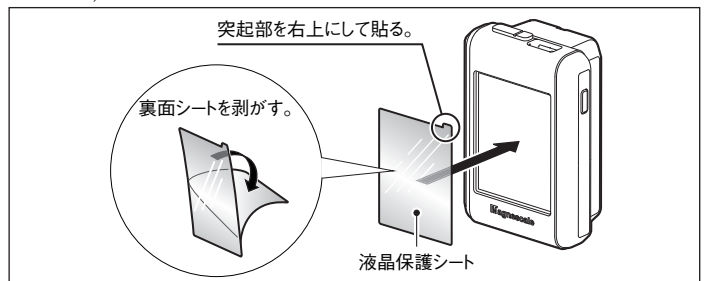
- ・ 付属のUSB充電器は日本国内専用です。日本国外では使用できません。
- ・ 市販のUSB充電器をご使用の際は10W以上の充電器をご用意ください。
- ・ 本製品は無線機器のため、認証を取得している国のみで使用できます。購入された国以外で使用する場合は、弊社までお問い合わせください。
- ・ 本製品はBluetooth通信に対応していますが、初期設定はBluetooth機能をOFFにしています。Bluetooth機能を使用しないときは、OFFでご使用ください。
- ・ Bluetooth機能のご使用前に、周辺機器の使用周波数をご確認ください。周波数が同じ場合、通信に影響がでることがあります。本製品が使用する周波数帯は、産業、科学、医療機器、工場等で使用されており、構内無線局、特定小電力無線局で運用されています。
- ・ 接続するBluetooth機器との通信距離は、見通しのよい場所で約20mですが、障害物や電波干渉がある場合は通信距離が短くなります。
- ・ 本製品はリチウムイオン充電電池を搭載しています。輸送の際は、各国の法令や運送会社の指示に従ってください。

- ・ 本製品は産業用機器で一般消費者向けのものではありません。本製品やバッテリーを廃棄する際は、法令に従って、お客様責任で廃棄をお願いいたします。
- ・ バッテリーは消耗品であり、その寿命は使用環境によって変わります。満充電状態での使用時間は、充電回数および使用開始からの時間経過とともに徐々に短くなります。長時間の使用により消耗した場合、バッテリーを交換してください。
- ・ 仕様に表示された使用条件、環境以外での使用または改造を施された製品については、機能および性能の保証はできませんのでご注意ください。
- ・ 当社製品を他の機器と組み合わせてご使用になった場合は、使用条件、環境などにより、その機能および性能を満足できない場合があります。充分ご検討の上ご使用ください。

取扱上の注意



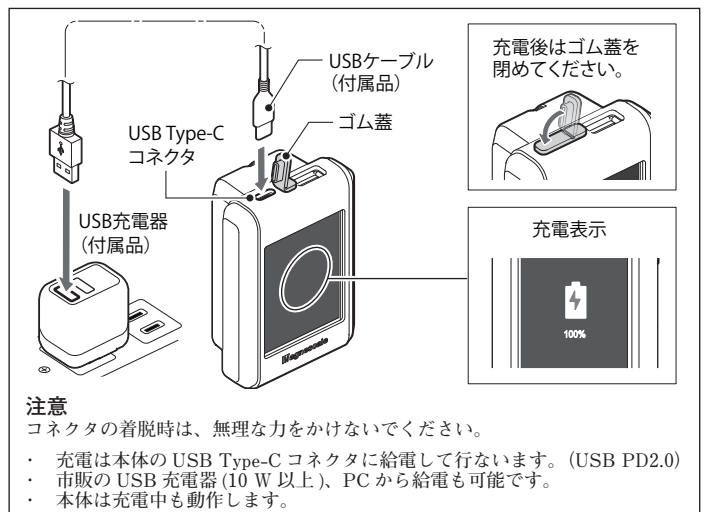
- ・ 本体、タッチパネル、固定スタンド、USB充電器、ケーブルやゴム類は油や有機溶剤によって劣化することがありますので、汚れが付着した際には柔らかい布に希釈した中性洗剤などを含ませ、軽く拭き取ってください。
- ・ 開梱後、乾いた柔らかい布で画面を拭き、液晶保護シート(付属品)を貼付けてください。



- ・ 本製品は充電式のリチウムイオンバッテリーを使用しています。充電してご使用ください。

充電

本体の上面ゴム蓋をあげ、USBケーブル(付属品)を本体に接続し、充電器(付属品)に接続してください。充電後はゴム蓋を閉めてご使用ください。

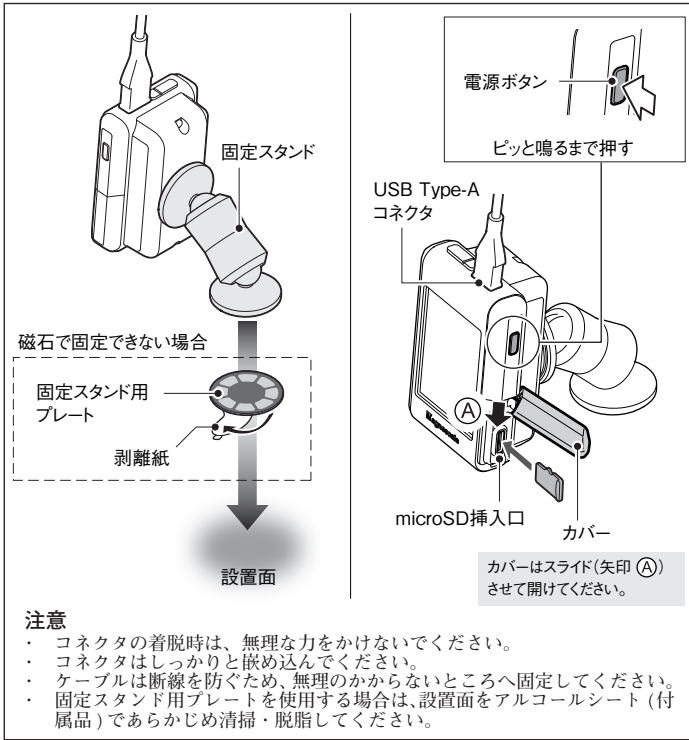


注意

コネクタの着脱時は、無理な力をかけないでください。

- ・ 充電は本体のUSB Type-Cコネクタに給電して行ないます。(USB PD2.0)
- ・ 市販のUSB充電器(10W以上)、PCから給電も可能です。
- ・ 本体は充電中も動作します。

■設置



■製品仕様

型名	LU20
表示部 / タッチパネル	TFT 液晶 2.7 インチ QVGA 240 × RGB × 320 / 抵抗膜方式
対応測長ユニット	DM シリーズ、DS シリーズ (USB2.0FS Type-A)
入出力インターフェース	USB2.0FS Type-C
無線	Bluetooth5.2 (Bluetooth Low Energy) 周波数帯域 : 2402 ~ 2480 MHz Power Class: Class 1.5
データ保存メディア*1	microSDHC*2
動作電圧 / 充電電圧	DC+5 V ± 5%
最大消費電力*3	5W (DM 接続時)、6W (DS 接続時)
バッテリー*4	専用リチウムイオン充電電池 3.6 V / 3200 mAh 2 本
バッテリー連続動作時間*5	約 50 時間 (DM 接続時) 約 40 時間 (DS 接続時)
バッテリー充電時間*5	6 ~ 8 時間 (0 → 満充電)
耐振動	15 m/s ² (10 ~ 200 Hz)
耐衝撃	360 m/s ² (11 ms)
使用温湿度範囲	0 ~ +40°C (結露なきこと)
保存温湿度範囲	-10 ~ +60°C (結露なきこと)
製品質量	230 g (本体のみ)
固定スタンド質量	150 g
外形寸法	92.5 × 64.3 × 39.6 mm
付属品	USB 充電器 USB ケーブル (Type-A ⇄ Type-C 1.2 m)*6 固定スタンド 固定スタンド用プレート厚み 2 タイプ × 2 液晶保護シート × 2、アルコールシート × 2

- ※1 メディアはお客様でご用意ください。
 ※2 ファイルシステムは FAT32 のみ使用可能です。
 ※3 本体動作と充電を同時に行なう場合
 ※4 製品付属の弊社専用バッテリーをご使用ください。
 バッテリーは交換可能です。弊社専用アクセサリ DZ60 (別売) をご使用ください。
 ※5 使用方法やバッテリーの状態により変動します。
 ※6 耐屈曲、耐油構造ではありません。

[For U.S.A.]

This device complies with part 15 of the FCC Rules. Operation is subject to the following two conditions: (1) This device may not cause harmful interference, and (2) this device must accept any interference received, including interference that may cause undesired operation.

- Contact details
 Magnescale Americas Inc.
 1 Technology Drive, Suite F217, Irvine, CA 92618, USA
 TEL:+1(949)727-4017

FCC CAUTION

Changes or modifications not expressly approved by the party responsible for compliance could void the user's authority to operate the equipment.

USB extension cable with ferrite core must be used for RF interference suppression.

Note: This equipment has been tested and found to comply with the limits for a Class A digital device, pursuant to part 15 of the FCC Rules. These limits are designed to provide reasonable protection against harmful interference when the equipment is operated in a commercial environment. This equipment generates, uses, and can radiate radio frequency energy and, if not installed and used in accordance with the instruction manual, may cause harmful interference to radio communications. Operation of this equipment in a residential area is likely to cause harmful interference in which case the user will be required to correct the interference at his own expense.

This transmitter must not be co-located or operated in conjunction with any other antenna or transmitter.

This equipment complies with FCC radiation exposure limits set forth for an uncontrolled environment and meets the FCC radio frequency (RF) Exposure Guidelines as this equipment has very low levels of RF energy.

[For Canada]

ICES-003(A)/NMB-003(A)

Data transmission is always initiated by software, which is the passed down through the MAC, through the digital and analog baseband, and finally to the RF chip. Several special packets are initiated by the MAC. These are the only ways the digital baseband portion will turn on the RF transmitter, which it then turns off at the end of the packet. Therefore, the transmitter will be on only while one of the aforementioned packets is being transmitted. In other words, this device automatically discontinues transmission in case of either absence of information to transmit or operational failure.

La transmission des données est toujours initiée par le logiciel, puis les données sont transmises par l'intermédiaire du MAC, par la bande de base numérique et analogique et, enfin, à la puce RF. Plusieurs paquets spéciaux sont initiés par le MAC. Ce sont les seuls moyens pour qu'une partie de la bande de base numérique active l'émetteur RF, puis désactive celui-ci à la fin du paquet. En conséquence, l'émetteur reste uniquement activé lors de la transmission d'un des paquets susmentionnés. En d'autres termes, ce dispositif interrompt automatiquement toute transmission en cas d'absence d'information à transmettre ou de défaillance.

This equipment complies with ISED radiation exposure limits set forth for an uncontrolled environment and meets RSS-102 of the ISED radio frequency (RF) Exposure rules as this equipment has very low levels of RF energy.

Cet équipement est conforme aux limites d'exposition aux rayonnements énoncées pour un environnement non contrôlé et respecte les règles d'exposition aux fréquences radioélectriques (RF) CNR-102 de l'ISDE puisque cet appareil a une niveau très bas d'énergie RF.

[For EU and EFTA countries]

This apparatus intended for use in industrial environments.

The apparatus shall not be used in the residential, commercial and light-industrial environment. It must not be connected to public power supply systems. It is only intended for use inside of an industrial power supply network. Electric power is supplied from power lines in a factory other than the motor power supply of large electric power.

The manufacture of this product is Magnescale Co., Ltd., 45 Suzukawa, Isehara-shi, Kanagawa 259-1146, Japan. The Authorized Representative for EMC and product safety is Magnescale Europe GmbH, Antoniusstrasse 14, 73249 Wernau, Germany.

CE Notice

Marking by the symbol CE indicates compliance with the EMC directive of the European Community.

警告

本装置を機械指令の適合を受ける機器にご使用の場合は、その規格に適合するように方策を講じてから、ご使用ください。

Warning

When using this device with equipment governed by Machine Directives, measures should be taken to ensure conformance with those directives.

Warnung

Wenn dieses Gerät mit Ausrüstungsteilen verwendet wird, die von den Maschinenrichtlinien geregelt werden, müssen Maßnahmen ergriffen werden, um eine Übereinstimmung mit diesen Normen zu gewährleisten.

日本からの輸出時における注意

本製品(および技術)は輸出令別表第1の16の項(外為令別表16の項)に該当します。キャッチオール規制による経済産業省の許可要否につきましては、輸出者様にてご確認ください。

For foreign customers

Note: This product (or technology) may be restricted by the government in your country. Please make sure that end-use, end user and country of destination of this product do not violate your local government regulation.

株式会社マグネスケール

〒259-1146 神奈川県伊勢原市鈴川 45

LU20 (J)
2-A03-444-0B

2023.11

Printed in Japan

©2023 Magnescale Co., Ltd